

ArtioPortal

Einfache Erstellung einer maßgeschneiderten Benutzeroberfläche für ein verbessertes Medienerlebnis auf allen Geräten

ArtioPortal® ist eine leistungsstarke Middleware-Plattform, mit der Unternehmen ein einzigartiges Medienerlebnis in HD-Qualität bieten können. IPTV-Systemadministratoren können mit ArtioPortal schnell eine dynamische, leistungsstarke und individuell angepasste Benutzeroberfläche für TV, Video-on-Demand (VoD), Radio und Informationsseiten auf jedem Gerät erstellen.

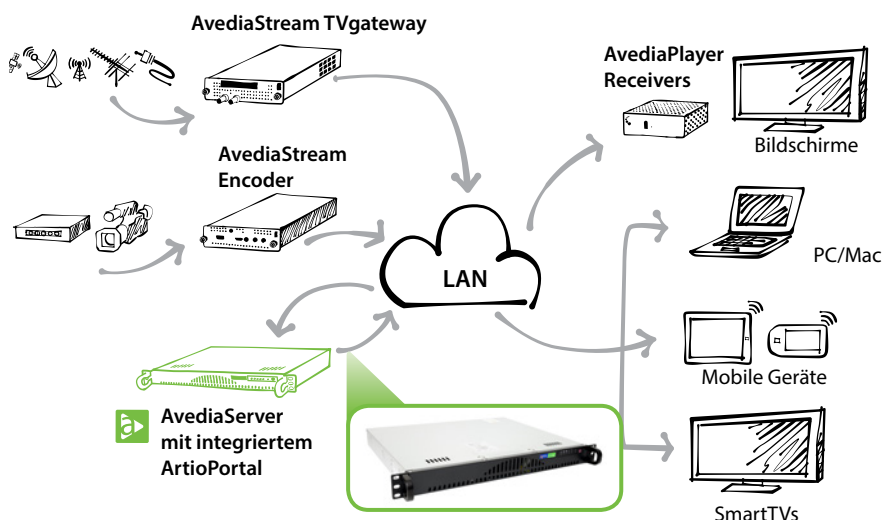
Mit ArtioPortal können Zuschauer Live-TV- oder Radiokanäle über einen elektronischen Programmführer (EPG) suchen und darauf zugreifen, Video-on-Demand Inhalte entdecken und ansehen oder mit Informationsseiten über eine leicht bedienbare Benutzeroberfläche interagieren, die auf das bevorzugte Endgerät geliefert wird. ArtioPortal bietet eine unübertroffene Nutzererfahrung über eine flexible Benutzeroberfläche, die sogar auf die anspruchsvollsten organisatorischen Anforderungen zugeschnitten werden kann.

Die Oberfläche kann schnell und leicht angepasst werden – Programmieren ist dafür nicht nötig. Mit dem intuitiven Editor können alle wesentlichen Funktionen mühelos hinzugefügt werden – außerdem können Sie Ihr Firmenbranding implementieren, Aufnahmen auslösen und Werbung oder Nachrichten einspeisen, um maßgeschneiderte Inhalte für die verschiedenen Zielgruppen zu erstellen.

Die Benutzeroberfläche von ArtioPortal kann für Einzelnutzer oder Zuschauergruppen sowie flexibel für eine Vielzahl verschiedener Endgeräte, wie Standard-TVs via AvediaPlayer Receiver, Computerbildschirme, SmartTVs und mobile Geräte, entwickelt werden und revolutioniert damit die Art und Weise der IPTV-Übertragung.

Vorteile von ArtioPortal:

- Erstellen einer markenspezifischen, personalisierbaren TV- und Video-Schnittstelle mit elektronischem Programmführer (EPG) für das bevorzugte Endgerät der Nutzer
- Anzeigen informativer, visuell ansprechender Inhalte und interaktiver Dienste auf jedem Gerät
- Einfaches Implementieren Ihres Firmenbrandings – ohne zusätzliches Programmieren
- Erstellen und Bearbeiten von Screens und Layouts zu jeder Zeit
- Bereitstellen von Inhalten von einer zentralen Stelle über Standard-TVs via AvediaPlayer Receiver, über SmartTVs, Computerbildschirme und mobile Geräte
- Die Integration in das Reservierungs- und Managementsystem (PMS) eines Hotels ermöglicht Gästen die Bestellung des Zimmerservice, das Buchen von Taxis oder Wellness-Angeboten und einen Express-Checkout-Service über das TV-Gerät auf dem Zimmer
- Die Integration in das Gebäudeautomationssystem NETx BMS ermöglicht die Steuerung über Android-Geräte z. B. von Heizung, Beleuchtung und Beschattung des Zimmers



Erstellen Sie eine dynamische, leistungsstarke Benutzeroberfläche für TV, Video-on-Demand, Radio und Informationsseiten auf jedem Gerät

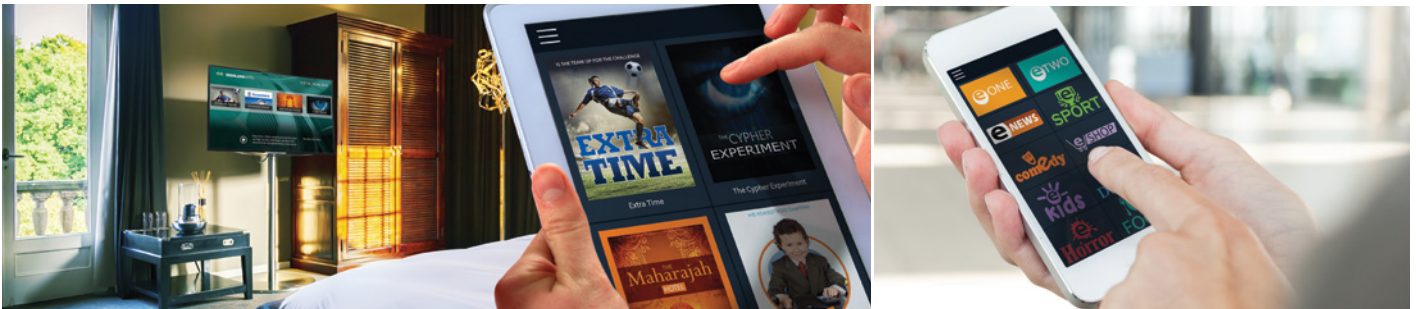


ArtioPortal Middleware



ArtioPortal for Mobile

Mit unserer anwenderfreundlichen App* ist das Anzeigen von Live-TV und On-Demand-Videos ganz einfach. Auf Knopfdruck können Anwender Inhalte im Vollbildmodus auf dem Mobilgerät ihrer Wahl anzeigen lassen, ohne eine URL-Adresse eingeben oder die Bedienelemente des Browsers sehen zu müssen. Android-User können auch mit der Sprachsuche Inhalte suchen und abspielen. *Hinweis: Für die mobile App ist AvediaServer 7.4 oder höher erforderlich.



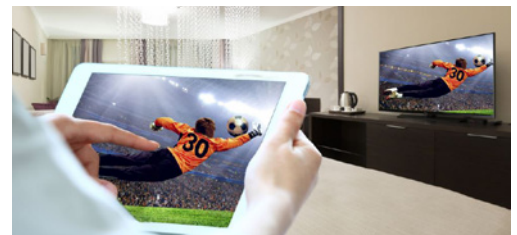
ArtioPortal auf SmartTVs

ArtioPortal unterstützt SmartTVs von Samsung und LG.



ArtioPortal-Unterstützung für Samsung SmartTVs

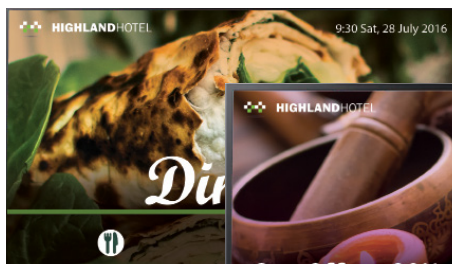
- Spiegeln Sie das Smartphone-Display per Screen Mirroring direkt auf einen Samsung SmartTV.
- Samsung Smart Signage Player (Großbildschirme) werden ebenfalls unterstützt.
- ArtioPortal ist außerdem für den cloudbasierten On-Demand-Video-Dienst Airtime* vorkonfiguriert. Das ermöglicht den Gästen, Inhalte aus einer Videothek auszuwählen und direkt im Hotelzimmer zu streamen – und das ohne Abonnement.



*Nur im Vereinigten Königreich



- Im Hospitality-Bereich können Gäste alle Apps aus dem Samsung Smart Hub (wie Facebook, Twitter etc.) dem ArtioPortal hinzufügen und so diese Services über den Fernseher im Hotelzimmer nutzen.
- Die Eingangsquelle kann direkt im ArtioPortal gewählt werden, wodurch das Umschalten auf einen anderen Eingang des Fernsehers, wie HDMI für Spielkonsolen, ganz einfach ist.
- Die laufende Sendung kann weiter angesehen werden, während die Senderliste durchsucht wird.
- Für jede Applikation kann ein eigener Bildschirmhintergrund erstellt werden.



ArtioPortal wird auf einem AvediaServer mit zahlreichen Optionen für Plattformen und Clients bereitgestellt. Weitere Informationen finden Sie in den ArtioPortal-Datenblättern unter www.exterity.com/products