

# ArtioPortal

Créez en toute simplicité une interface de visionnage avancée et sur mesure pour tout type d'appareil

ArtioPortal® est une plateforme middleware puissante permettant aux organisations d'offrir une expérience de visionnage unique en haute définition. Les administrateurs du système vidéo IP peuvent facilement proposer une interface de visionnage dynamique, personnalisée et haute-performance pour la télévision, la vidéo à la demande, la radio et les services interactifs, sur tous les appareils.

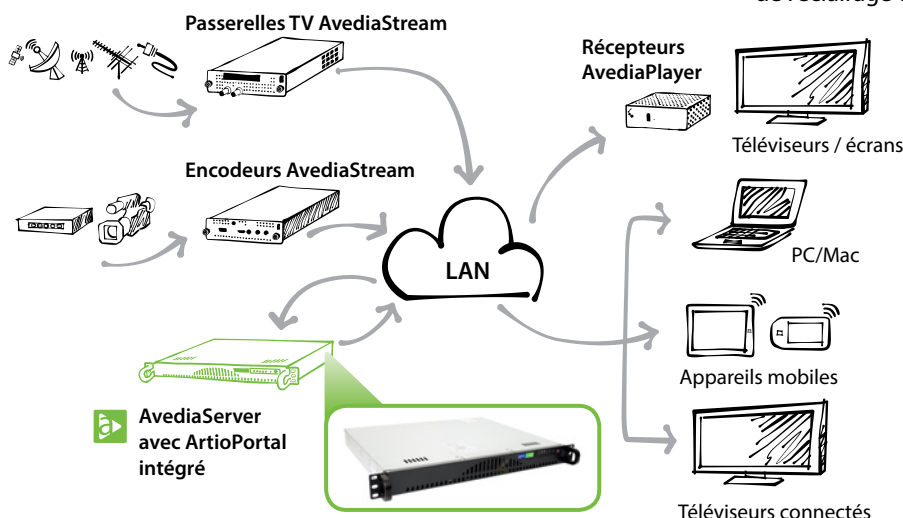
ArtioPortal permet aux utilisateurs de rechercher des contenus de télévision et de radio et d'accéder à ceux-ci grâce à un guide électronique des programmes, de découvrir et de visionner des contenus de vidéo à la demande et d'interagir avec des pages d'information par l'intermédiaire d'une interface intuitive sur l'appareil de leur choix. ArtioPortal offre une expérience utilisateur incomparable grâce à son interface de visionnage adaptable et capable de répondre aux exigences organisationnelles les plus strictes.

L'expérience utilisateur peut être rapidement et facilement enrichie sans qu'une seule ligne de code ne soit nécessaire. L'éditeur intuitif permet l'ajout, en toute simplicité, de toutes les fonctions requises ; ajoutez notamment des options d'insertion de marques, d'enregistrements et de promotions ou de messages pour créer des contenus sur mesure destinés aux différents publics.

L'interface de visionnage ArtioPortal peut être conçue pour des utilisateurs individuels comme pour des groupes d'utilisateurs. La souplesse de la diffusion multi-écrans sur des téléviseurs standards, par l'intermédiaire des récepteurs AvediaPlayer, sur des écrans d'ordinateurs, des téléviseurs connectés et des périphériques mobiles améliore la façon dont les contenus de vidéo IP sont visionnés et diffusés.

## Les avantages d'ArtioPortal

- Créez des interfaces TV et vidéo sur mesure ainsi que des guides électroniques des programmes pour les utilisateurs sur les appareils de leur choix
- Affichez des contenus informatifs et visuellement attractifs ainsi que des services interactifs sur tous les appareils
- Insérez en toute simplicité la marque de votre organisation sans codage supplémentaire
- Créez et modifiez les écrans et leur agencement à tout moment
- Diffusez des contenus depuis un point central sur des téléviseurs standard, par l'intermédiaire des récepteurs AvediaPlayer, sur des téléviseurs connectés, des écrans d'ordinateur et des appareils mobiles
- L'intégration de la plateforme aux systèmes PMS des hôtels permet aux clients de commander des services d'étage, de réserver des taxis et des services de spa ou d'utiliser le paiement express par l'intermédiaire de leur téléviseur
- L'intégration de la plateforme aux logiciels de gestion technique de bâtiment (GTB) NETx confère aux appareils Android le contrôle des chambres, notamment du chauffage, de l'éclairage et des stores



Créez des interfaces de visionnage dynamiques et haute-performance pour la télévision, la vidéo à la demande, la radio et les pages d'information sur tous les appareils.

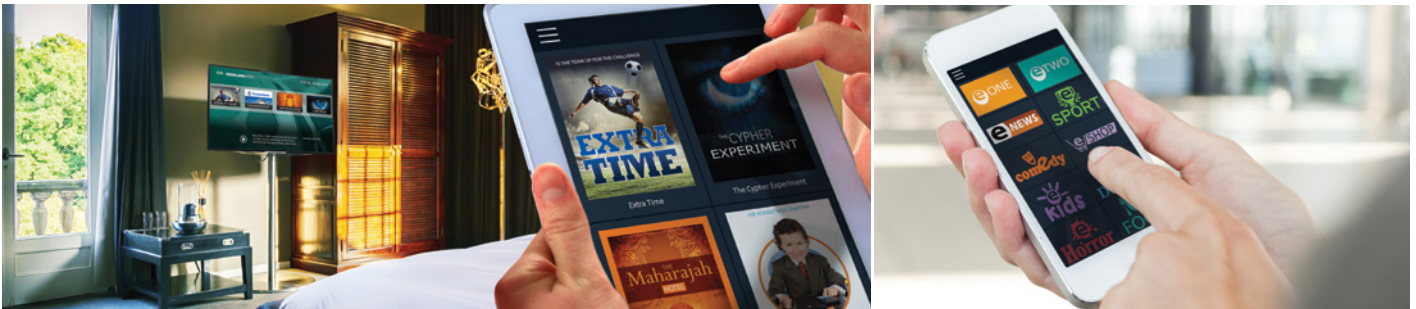


ArtioPortal Middleware



## ArtioPortal pour mobile

Regarder des contenus de télévision en direct et de vidéo à la demande sur vos appareils mobiles n'a jamais été aussi simple qu'avec notre application mobile\* extrêmement facile d'utilisation. Plus besoin de saisir une URL, ni même de visualiser les commandes du navigateur : l'utilisateur n'a qu'à effleurer un bouton pour visionner du contenu en plein écran sur l'appareil mobile de son choix. Les utilisateurs d'Android peuvent trouver et visionner des contenus grâce à la recherche par commande vocale. \*Remarque : AvediaServer 7.4 ou ultérieur est requis pour utiliser l'application mobile.



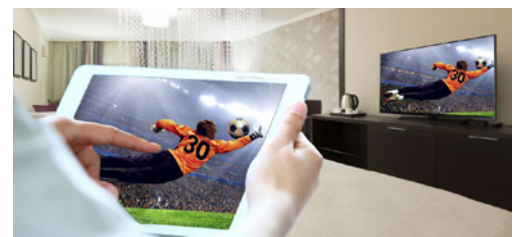
## ArtioPortal sur téléviseurs connectés

ArtioPortal est pris en charge par les téléviseurs connectés Samsung et LG.



### Prise en charge d'ArtioPortal pour Samsung

- Transférez des écrans d'un smartphone directement sur les téléviseurs connectés Samsung.
- Prise en charge des lecteurs Samsung Smart Signage (« murs d'images »).
- ArtioPortal est également préconfiguré pour Airtime\*, un service de vidéo à la demande hébergé sur le cloud grâce auquel les clients peuvent choisir des contenus depuis une bibliothèque de titres pour une diffusion directe sur le téléviseur de leur chambre d'hôtel, sans inscription. \*disponible au Royaume-Uni uniquement
- Dans un environnement hôtelier, les clients peuvent ajouter toutes les applications Samsung Smart Hub App (Facebook, Twitter, etc.) à ArtioPortal pour accéder à ces services depuis le téléviseur de leur chambre d'hôtel.
- La plateforme ArtioPortal, en prenant en charge le changement de sources, facilite le passage à une source d'entrée alternative pour le téléviseur, comme par exemple de l'HDMI à une console de jeux.
- Continuez à regarder votre chaîne de télévision tout en parcourant la liste des chaînes.
- Créez différents arrière-plans pour chaque application.



ArtioPortal est disponible sur un serveur AvediaServer avec de nombreuses options pour les plateformes et les clients. Pour de plus amples informations, consultez la fiche technique ArtioPortal sur [www.exterity.com/products](http://www.exterity.com/products)